



医療法人 熊本桜十字

桜十字八代リハビリテーション病院

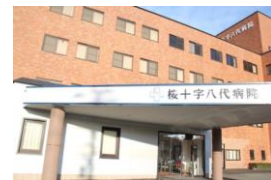
〒866-0861 熊本県八代市本町2丁目4番33号
理事長 西 徹 院長 西 徹



医療法人 熊本桜十字

桜十字八代病院

〒866-0856 熊本県八代市通町8番9号
理事長 西 徹 院長 酒本 喜與志



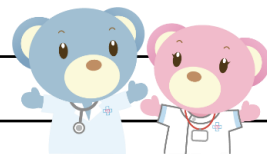
病院名称	桜十字八代リハビリテーション病院	桜十字八代病院
病床数	199床 回復期リハビリテーション病棟 140床 障害者施設等一般病棟 59床	74床 医療療養病棟 54床 障害者施設等一般病棟 20床
診療科目	内科／外科／胃腸内科／整形外科／ リハビリテーション科／脳神経外科／ 循環器内科／泌尿器科／リウマチ科	内科/外科/整形外科
職員数	338名（2024年4月1日現在） 医師：9名 NS：84名 CW：39名 PT：75名 OT：21名 ST：9名	119名（2024年4月1日現在） 医師：3名 NS：34名 CW：19名 PT：13名 OT：5名 ST：2名
特長	2020年5月移転開院した『桜十字八代リハビリテーション病院』は、「熊本県南で最大のリハビリテーション病院」を目指します。 質の高いリハビリの実施し、早期回復を支援します。商店街隣接という特徴を生かし、「ヒト」と「マチ」を元気にする中核病院として、八代を医療の側面から支える一翼を担って参ります。 2021年7月に訪問リハビリテーション”Let’s！イェリハ八代”を開業、回復期病棟の増床を行い、新たなリハビリを地域に提供していきます。	2020年12月リニューアルオープンした『桜十字八代病院』は療養病棟にて「患者さまに寄り添う看護」を提供しています。 心とむ療養病院として、明るく清潔な環境・設備に一新しました。 また、デイケア”レッツリハ！PLUS八代”を併設し、2021年4月には透析センターをスタート、2021年10月には障害者施設等一般病棟20床を増床しています。
おすすめポイント	①新人教育制度が充実！	
	<ul style="list-style-type: none"> ・病院合同研修が約2週間＋リハビリ部研修が約2週間。 ・先輩スタッフがチームで指導する、プリセプターシップ制度が1年間。 ・プリセプターの先輩だけでなく、サブのプリセプターも配置し、更に班のリーダーや他スタッフも新人スタッフをフォローする二重の教育体制をとっています。 	
	②専門部門チームが充実！	
求める人物像	<ul style="list-style-type: none"> ・脳血管・運動器・心リハ・認知症・摂食嚥下など各専門分野に特化した勉強ができます。 ・スポーツリハビリも行っています。 	
	③年間休日数や自己研鑽に対する手当など制度改革中！	
	<ul style="list-style-type: none"> ・2024年度より年間休日数を5日増やすや、資格取得に対する補助、診療報酬改定によるペー スアップ手当の新設など働きやすい環境作り・制度改革に力を入れて、毎年職員に優しい制 度を増やしています。 	
求める人物像	病院の方針を理解し、その意志に従って行動する人。また、仕事に責任感を持ち、患者様中心に物事を考えることができる人。	

熊本県南最大のリハビリテーション病院

賞与4.5ヶ月／綺麗で清潔な仕事環境／充実した教育体制／資格取得支援有

募集要項

職種	理学療法士・作業療法士・言語聴覚士 合わせて10名程度		
勤務先	桜十字八代リハビリテーション病院 もしくは 桜十字八代病院 ※面接時に確認		
応募資格	2025年 免許取得予定者・既卒可		
給与(初任給)	220,000円 (基本給：187,000円 職務手当：28,000円 ベースアップ手当：5,000円) ※基本給にライフデザイン手当を含む		
賞与	年3回：(基本給) × 計4.5ヶ月分	昇給	年1回
勤務時間	8:30～17:30		
休日	年間110日 ※シフト制		
待遇	有給休暇10日(入社半年後：初年度) 特別休暇(結婚休暇・生理休暇・慶弔休暇・育児休暇)、退職金制度 ※専門部門チームで活動するスタッフに対して 医療品質向上活動手当：+2000円 も支給有		
交通費	上限17,500円(無料駐車場有)		
福利厚生	各種保険完備(健康・厚生・雇用・労災)、外来診療無料、企業型確定拠出年金制度、社員食堂1食 350円 など		

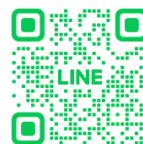


選考に関して

選考日時	2025年1月18日(土) ※時間は追って調整いたします。
応募期間	2025年1月14日(火)まで
選考方法	集団面接
選考結果	選考日より7日以内
選考場所	桜十字八代リハビリテーション病院 (熊本県八代市本町2丁目4番33号)
応募方法	お電話にてお申し込みの後、下記宛先へ書類をご提出ください。 〒866-0861 熊本県八代市本町2丁目4番33号 医療法人熊本桜十字 桜十字八代リハビリテーション病院 事務局 採用係 ☎0965-32-2777 (病院代表)
提出書類	履歴書(写真貼付)・成績証明書
病院見学	随時行っております。お電話、リクルートサイト、LINEからお申し込みください。
お問い合わせ	桜十字八代リハビリテーション病院 事務局 登尾 (代表：0965-32-2777) リクルートサイト https://sj-yatsushiro-reha.jp/recruit/



Recruit HP



LINE Account