



医療法人 熊本桜十字

桜十字八代リハビリテーション病院

〒866-0861 熊本県八代市本町2丁目4番33号
理事長 西 徹 院長 西 徹

病院名称	桜十字八代リハビリテーション病院
病床数	199床 回復期リハビリテーション病棟 140床 障害者施設等一般病棟 59床
診療科目	内科／外科／胃腸内科／整形外科／リハビリテーション科／脳神経外科／ 循環器内科／泌尿器科／リウマチ科
職員数	338名（2024年4月1日現在） 看護職員：92名（正看護師 84名 准看護師 8名） 医師：9名 看護助手：39名 リハビリセラピスト：105名
特長	2020年5月移転開院した『桜十字八代リハビリテーション病院』は、「熊本県南で最大のリハビリテーション病院」を目指します。 質の高いリハビリの実施し、早期回復を支援します。商店街隣接という特徴を生かし、「ヒト」と「マチ」を元気にする中核病院として、八代を医療の側面から支える一翼を担って参ります。 2021年7月に訪問リハビリテーション”Let's！イェリハ八代”を開設し、2022年に向けさらに回復期病棟の増床を行い、新たなリハビリを地域に提供していきます。
おすすめポイント	<p>①回復期病院の看護業務</p> <ul style="list-style-type: none"> 急性期病院から転院してこられた患者さまの在宅復帰までのサポートができます。 残業少なめで、ワークライフバランスを保てる働きやすい環境です。 <p>②新人教育制度が充実</p> <ul style="list-style-type: none"> 病院合同研修が約2週間、近隣の急性期病院での外部研修があります。 先輩スタッフがマンツーマンで指導する、プリセプターシップ制度が1年間。 <p>③年間休日数や勤務についての手当など制度改革中</p> <ul style="list-style-type: none"> 2024年度より年間休日数を5日増やしたり、夜勤手当の増額、日曜・祝日手当や診療報酬改定によるベースアップ手当を新設したりなど働きやすい環境作り・制度改革に力を入れています。
求める人物像	病院の方針を理解し、その意志に従って行動する人。また仕事に責任感を持ち、患者様中心に物事を考えることができる人。

桜十字八代リハビリテーション病院

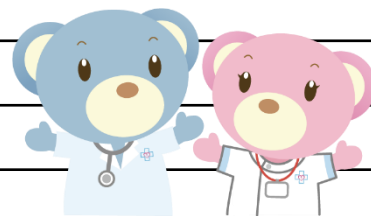
賞与4.5ヶ月／綺麗で清潔な仕事環境／充実した教育体制／在宅復帰に向けた看護

募集要項

職種	正看護師	准看護師
応募資格	2025年 免許取得予定者・既卒可	2025年 免許取得予定者・既卒可
給与(初任給)	200,000円 (基本給：170,000円 職務手当：25,000円 ベースアップ手当：5,000円) ※基本給にライフデザイン手当を含む	161,000円 (基本給：136,000円 職務手当：20,000円) ベースアップ手当：5,000円) ※基本給にライフデザイン手当を含む
手当	夜勤手当 15,000円 / 回 ※月4～5回程度 早出・遅出手当 500円/回 ※月3～4回程度 日曜・祝日手当 500円/回 ※月3～4回程度	
賞与	年3回：(基本給) × 計4.5ヶ月分	昇給 年1回
勤務時間	日勤 8:30～17:30 夜勤 16:30～翌9:00 (2交代制) 早出 7:00～16:00 遅出 10:00～19:00 のシフト勤務	
看護方式	チームナーシング制	
休日	年間110日	
待遇	有給休暇10日(入社半年後：初年度) 特別休暇(結婚休暇・生理休暇・慶弔休暇・育児休暇)、退職金制度	
交通費	上限17,500円(無料駐車場有)	
福利厚生	各種保険完備(健康・厚生・雇用・労災)、外来診療無料、企業型確定拠出年金制度、社員食堂1食350円 など	

選考に関して

募集人数	正看護師・准看護師 合計8名程度 ※既卒含む
選考日時	2024年4月より随時選考
選考方法	個別面接
選考結果	選考日より7日以内
選考場所	桜十字八代リハビリテーション病院 (熊本県八代市本町2丁目4番33号)
応募期間	随時応募受付
応募方法	お電話にてお申し込みの後、下記宛先へ書類をご提出ください。 〒866-0861 熊本県八代市本町2丁目4番33号 医療法人熊本桜十字 桜十字八代リハビリテーション病院 事務局 採用係 ☎0965-32-2777 (病院代表)
提出書類	履歴書(写真貼付)・成績証明書
病院見学	随時行っております。お電話・リクルートサイト・LINEからお申し込みください。
お問い合わせ	桜十字八代リハビリテーション病院 事務局 白木・上野 (代表：0965-32-2777) リクルートサイト https://sj-yatsushiro-reha.jp/recruit/



Recruit HP



LINE Account